

PLACAS DE CEMENTO

Superboard®

ESTRUCTURAL

NUEVA
TECNOLOGÍA
SUPERIOR
PLACA

**LA MEJOR PLACA
ESTRUCTURAL PARA
STEELFRAMING AHORA
ES DE CEMENTO**

Las imágenes de este documento son de carácter ilustrativo.



Producto con Sello
IRAM de Conformidad
con Norma IRAM 11660

etex
inspiring ways of living

PLACAS DE CEMENTO

Superboard®

ESTRUCTURAL

Diafragma de rigidización* para sistemas constructivos que requieren aporte estructural.

Placa de cemento que otorga la resistencia necesaria para absorber cargas que la estructura sería incapaz de soportar por sí misma. Es altamente resistente al fuego y a la humedad; su composición y proceso productivo le brindan las características necesarias para actuar como diafragma de rigidización.

** Informe técnico N° 20-005M, realizado por la Facultad Regional Concepción del Uruguay (FRCU) de la Universidad Tecnológica Nacional (UTN).*

VENTAJAS



LA MEJOR PLACA ESTRUCTURAL
(Mayor resistencia y rigidez)



FORTALEZA E IMPACTO VISUAL DE CEMENTO



EXCELENTE COMPORTAMIENTO AL FUEGO



EXCELENTE COMPORTAMIENTO A LA HUMEDAD



FORMATO COMPATIBLE CON MODULACIÓN CADA 40 ó 60 cm [no requiere refileado]

CARACTERÍSTICAS



Producto con Sello IRAM de Conformidad con Norma 11660

Largo: 2400 mm

Ancho: 1200 mm

Espesor: 10 mm

Borde: recto

Peso: 41 kg

Composición: cemento, áridos, refuerzos y aditivos químicos, fraguada y curada en autoclave.

INSTALACIÓN

PLACAS TRABADAS, DISPUESTAS EN FORMA HORIZONTAL O VERTICAL

JUNTA DE 3MM ENTRE PLACAS

CANTIDAD DE TORNILLOS: 43 TORNILLOS T2 ALAS POR PLACA

Antes de instalar este producto, consulte la ficha de instalación del mismo en nuestra web, o comuníquese con nuestro Departamento Técnico en tecnica@durlock.com

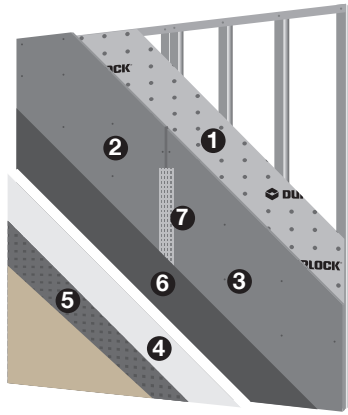
TERMINACIONES Y SISTEMA

E.I.F.S.

Ideal adherencia de EPS con Base Coat directo sobre la placa.

CONSUMOS

- 1) Barrera de A. y V.: 1,05 m²
- 2) Placa Estructural: 1,05 m²
- 3) Tornillos T2 alas: 15 uni/m²
- 4) EPS: 1,05 m²
- 5) Malla 160 grs: 1,05 m²
- 6) Base coat Durlock: 7 kg/m²*
- 7) Cinta tramada: 1,5 ml/m²

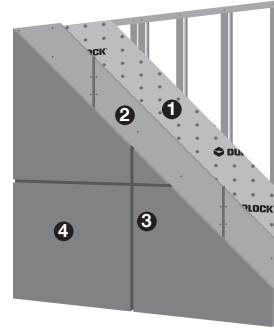


DOBLE EMPLACADO

Placa base para terminaciones doble emplacado con juntas a la vista.

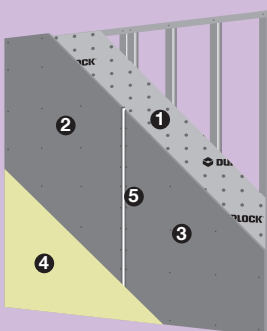
CONSUMOS

- 1) Barrera de A. y V.: 1,05 m²
- 2) Placa Estructural: 1,05 m²
- 3) Tornillos T2 alas: 15 uni/m²
- 4) Cementia: 1,05 m²



SOPORTE PARA TERMINACIONES PIEDRA O LADRILLO

TERMINACIÓN DIRECTA



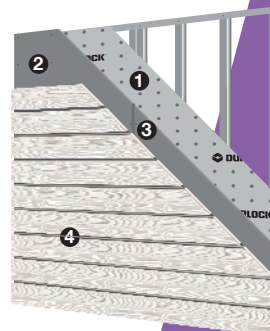
Rigidización y terminación con la misma placa, aplicando pintura y sellador PU.

CONSUMOS

- 1) Barrera de A. y V.: 1,05 m²
- 2) Placa Estructural: 1,05 m²
- 3) Tornillos T2 alas: 15 uni/m²
- 4) Pintura: 0,2 ltrs/m²
- 5) Sellador PU: 1,6 ml/m²

CEDRAL

Placa base para Siding Cedral con juntas a la vista o solapado.



CONSUMOS

- 1) Barrera de A. y V.: 1,05 m²
- 2) Placa Estructural: 1,05 m²
- 3) Tornillos T2 alas: 15 uni/m²
- 4) Cedral: 1,39 tablas/m²

Superboard[®]
ESTRUCTURAL

PLACAS DE CEMENTO

Superboard®

ESTRUCTURAL

NUEVA TECNOLOGÍA EN PLACAS DE CEMENTO ESTRUCTURALES PARA CONSTRUCCIÓN EN STEEL FRAMING, CON MAYOR RESISTENCIA Y RIGIDEZ.

PARA MÁS INFO,
ESCAÑEÁ EL CÓDIGO



NOTA: Los datos técnicos de este documento son indicativos. Durlock S.A. mantiene la facultad exclusiva de ejercer la modificación y/o anulación de datos sobre materiales, consumos y/o especificaciones sin previo aviso. Consulte sobre casos puntuales y aplicaciones específicas con nuestro Depto. Técnico.

 **DURLOCK®**

 www.durlock.com

etex
inspiring ways of living